

ÁREA DE GOBIERNO DE URBANISMO
SERVICIO DE URBANISMO.



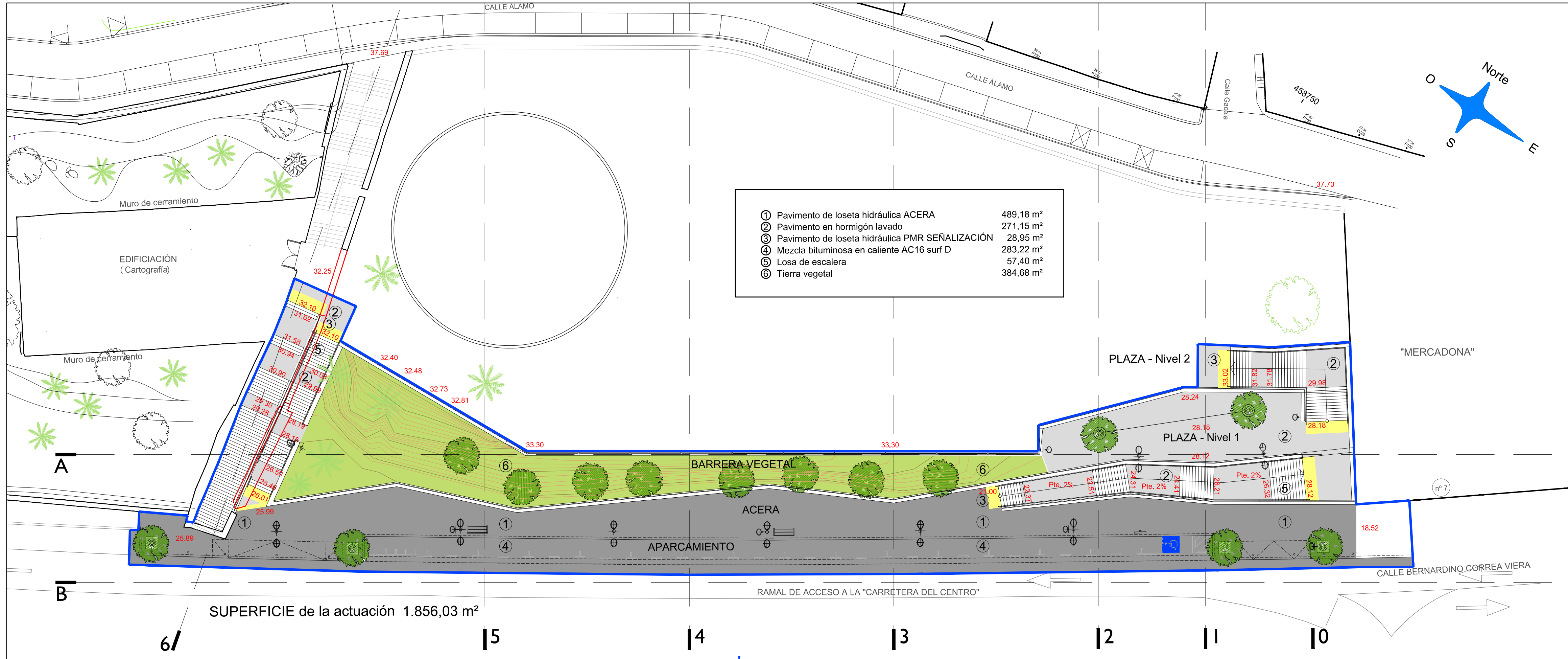
EQUIPO REDACTOR GEURSA
 José Juan Rodríguez Marrero
Arquitecto
 Carlos Cabrera Suárez
Ing. Téc. en Obras Públicas

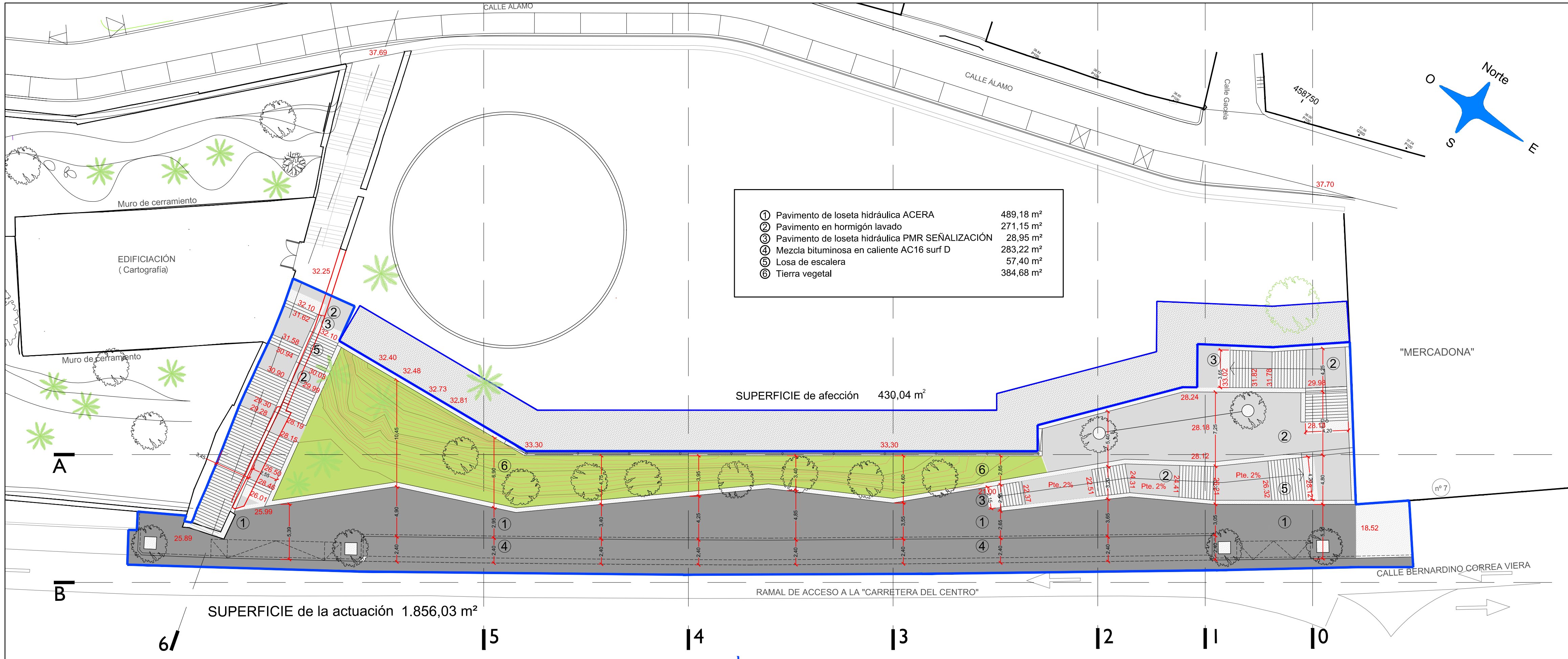
SITUACIÓN:
T.M. LAS PALMAS DE GRAN CANARIA
 DISTRITO:
CENTRO

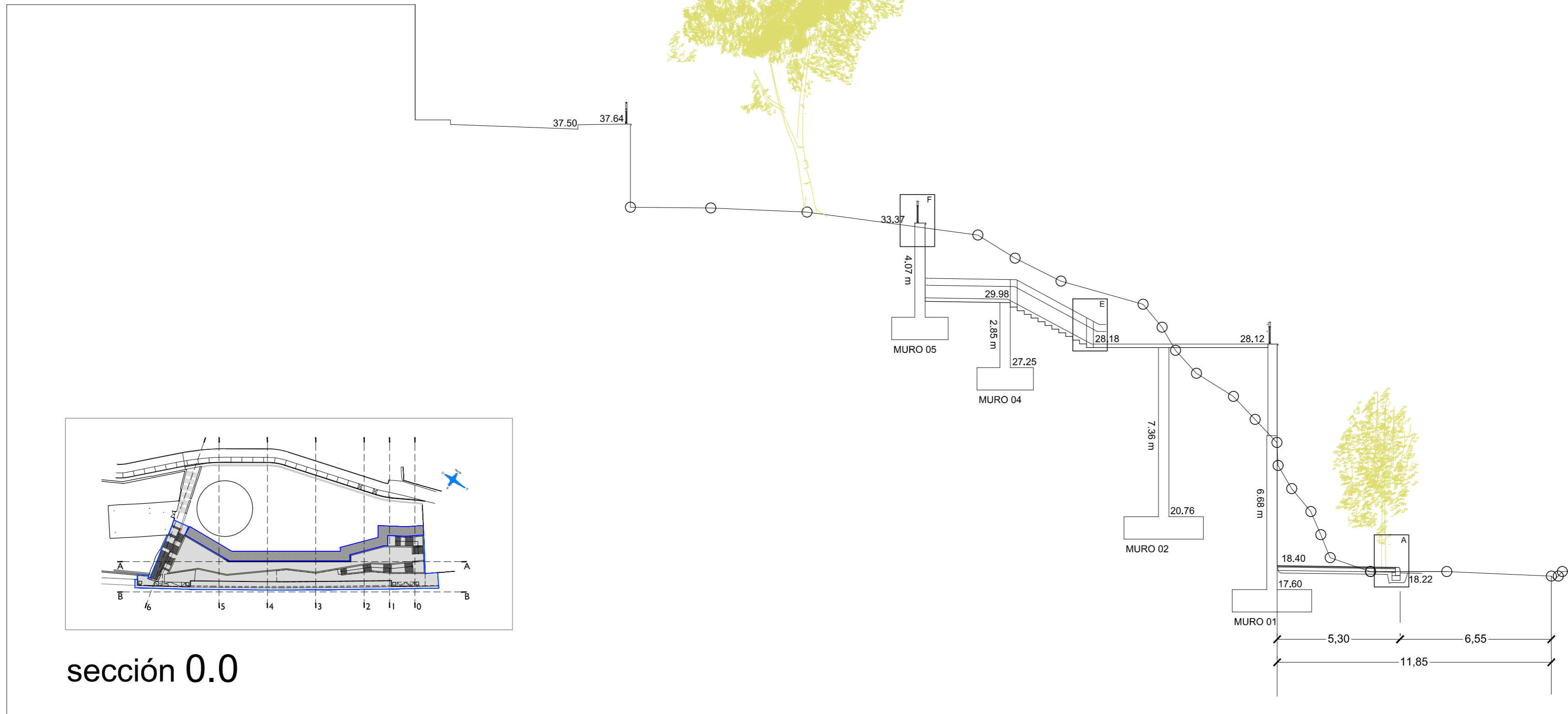
FECHA:
MARZO 2.017
 ESCALA:
1/250

PROYECTO:
ERU U.16/28
C.C.: 1849
ACONDICIONAMIENTO EQUIPAMIENTOS BARRIO DE SAN NICOLÁS.
 PLANO:
ESTADO ACTUAL. TOPOGRÁFICO.

PLANO Nº:
2
 HOJA
1 DE 1

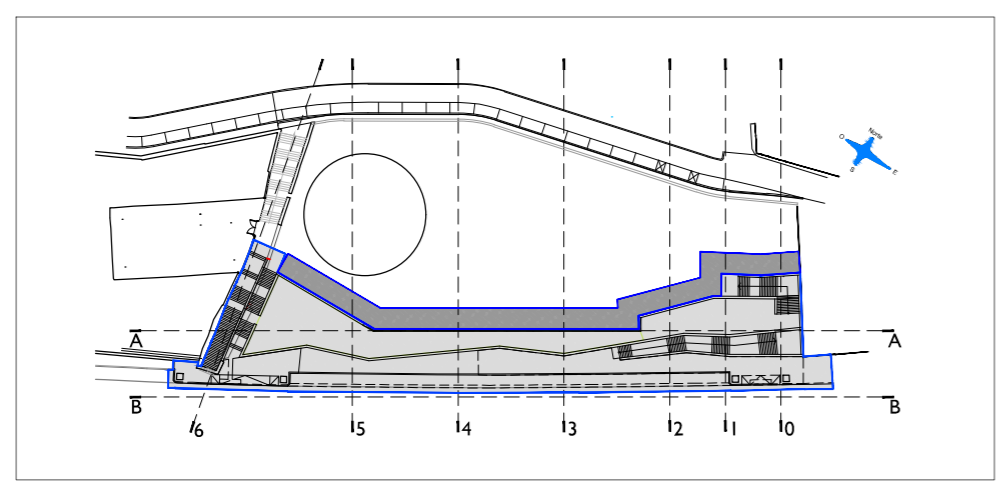
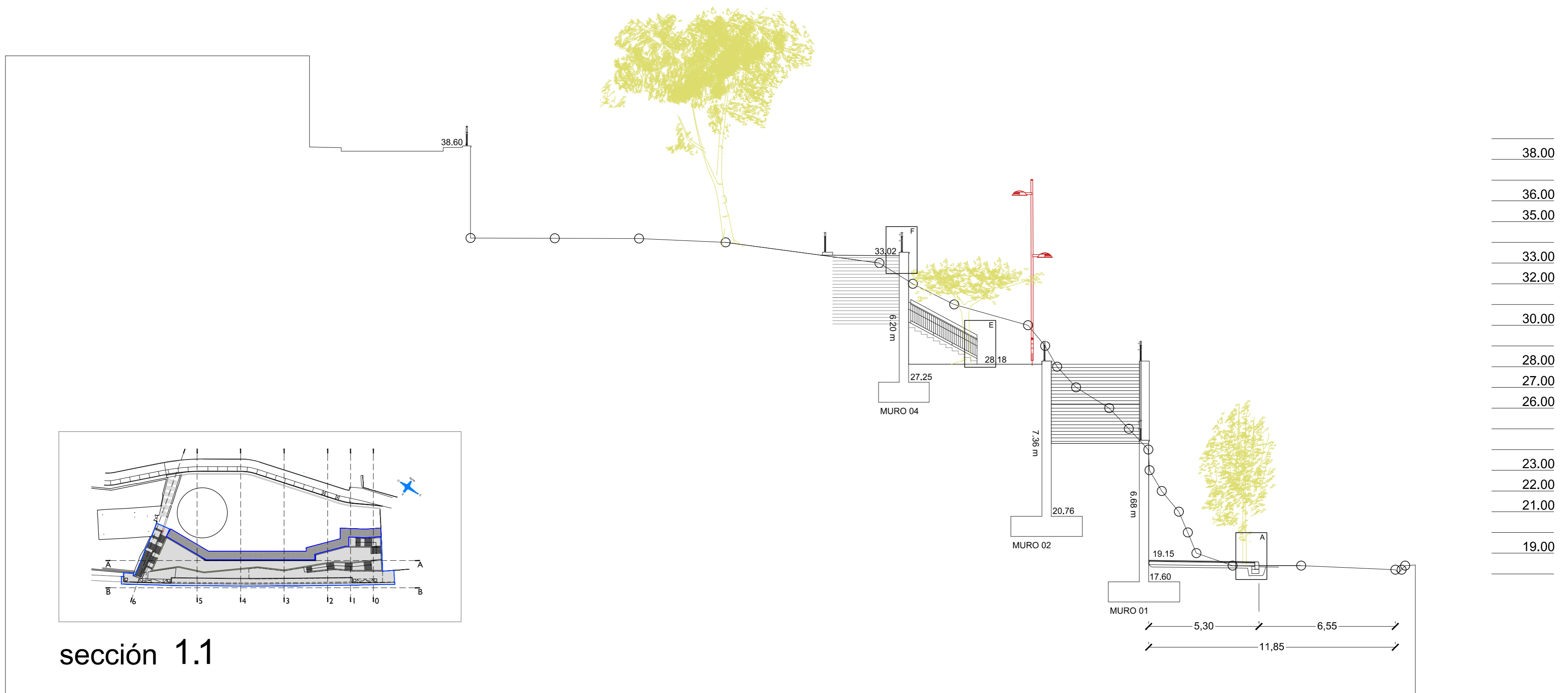




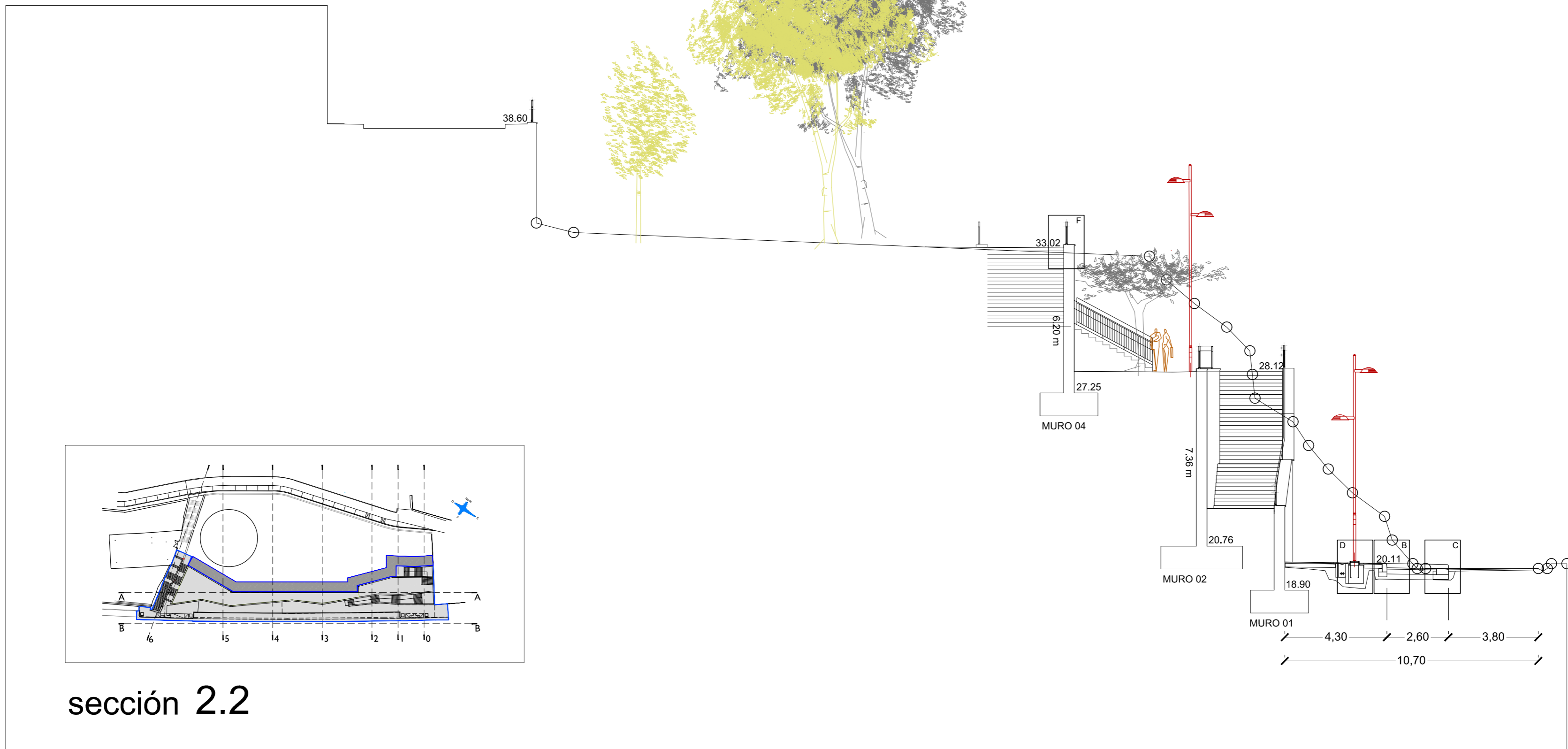


38.00
36.00
35.00
33.00
32.00
30.00
28.00
27.00
26.00
23.00
22.00
21.00
19.00

sección 0.0



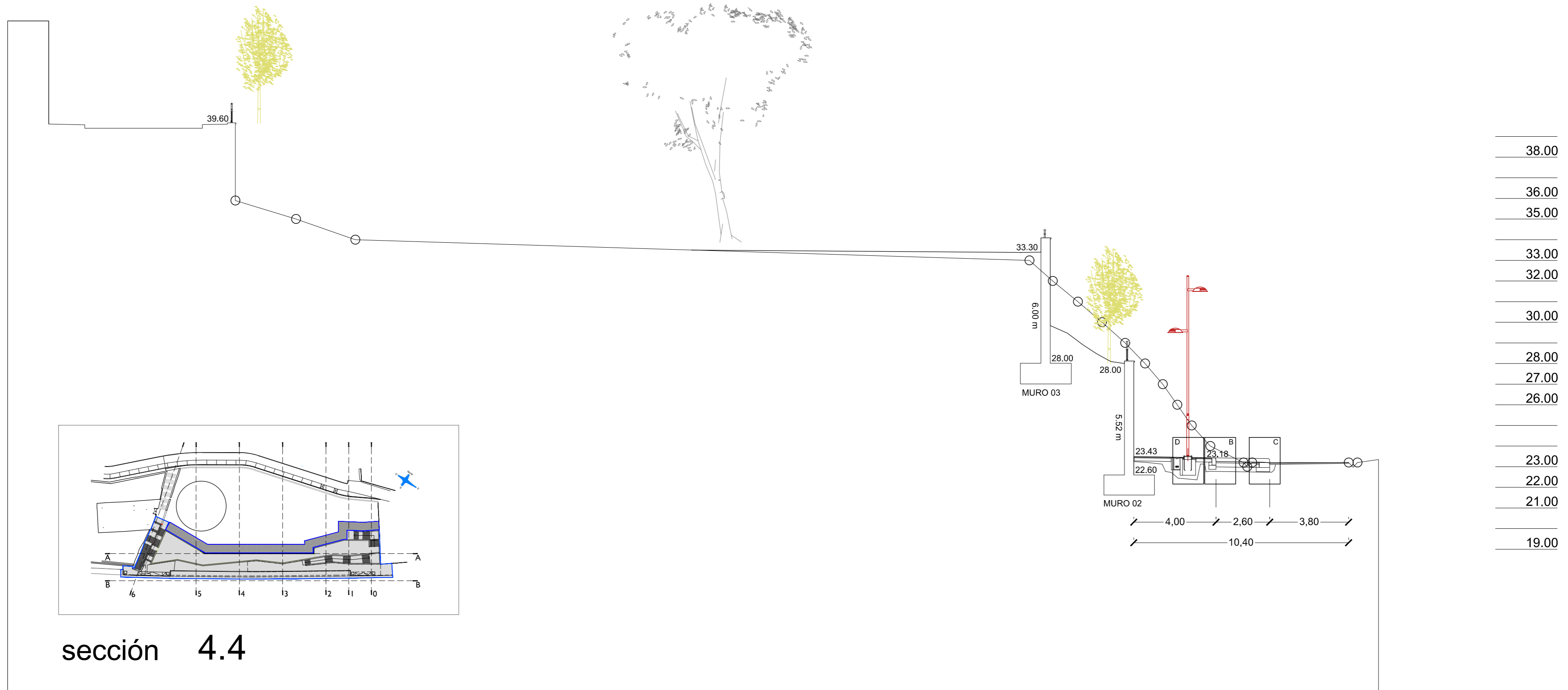
sección 1.1



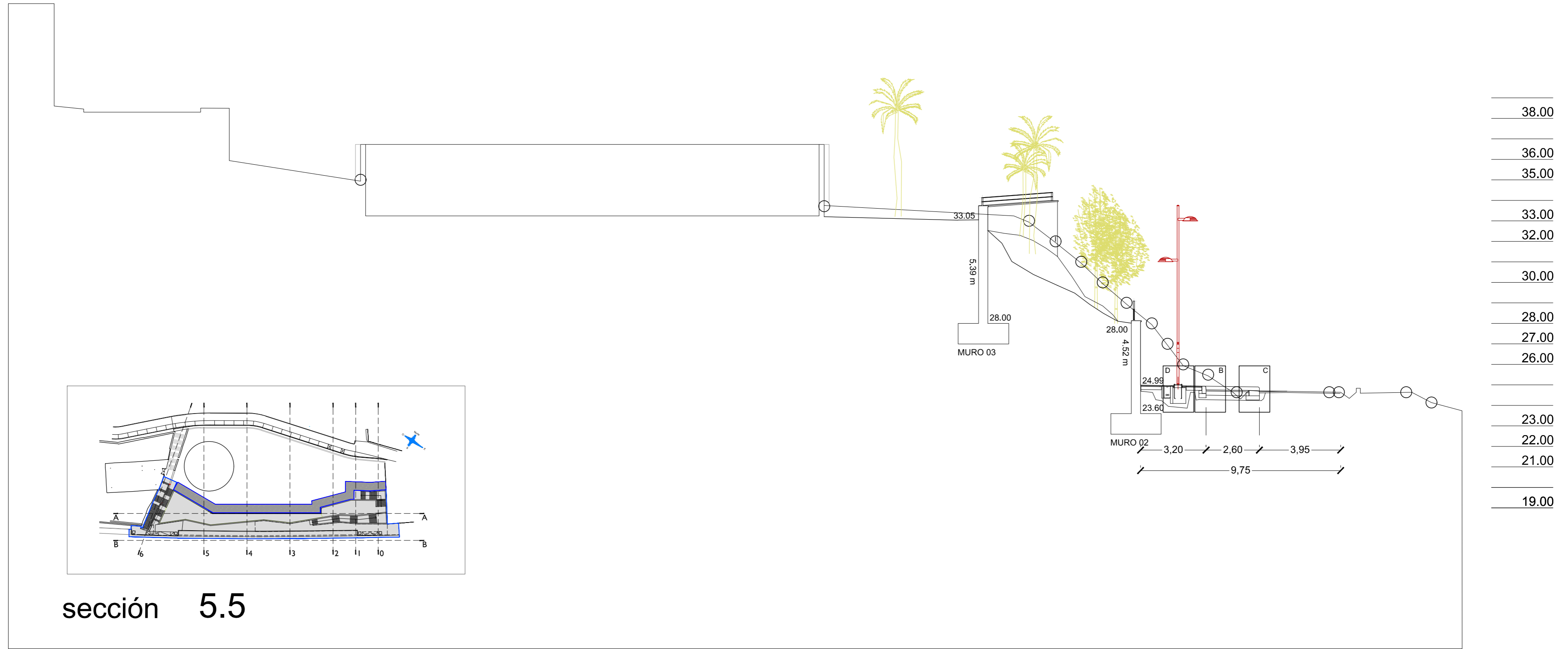
sección 2.2



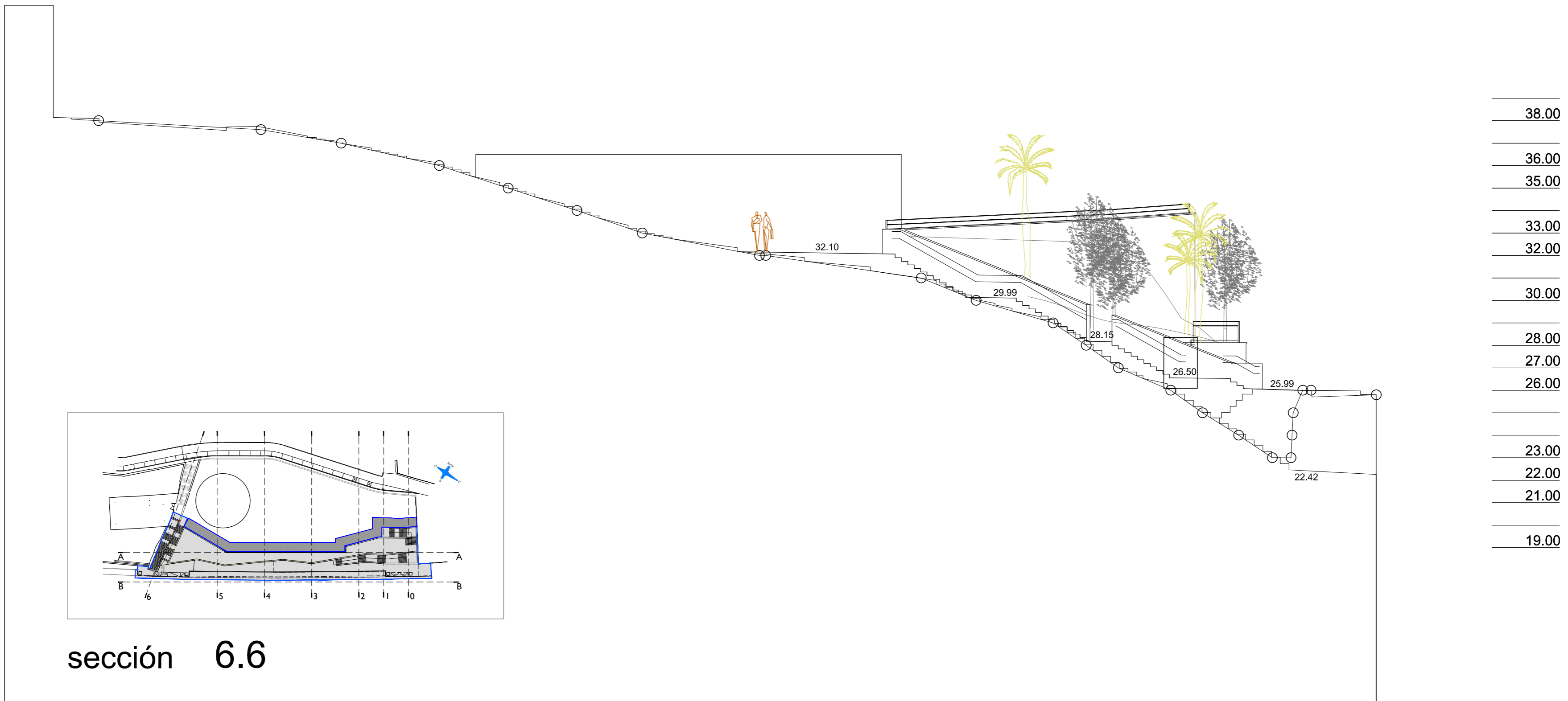
sección 3.3



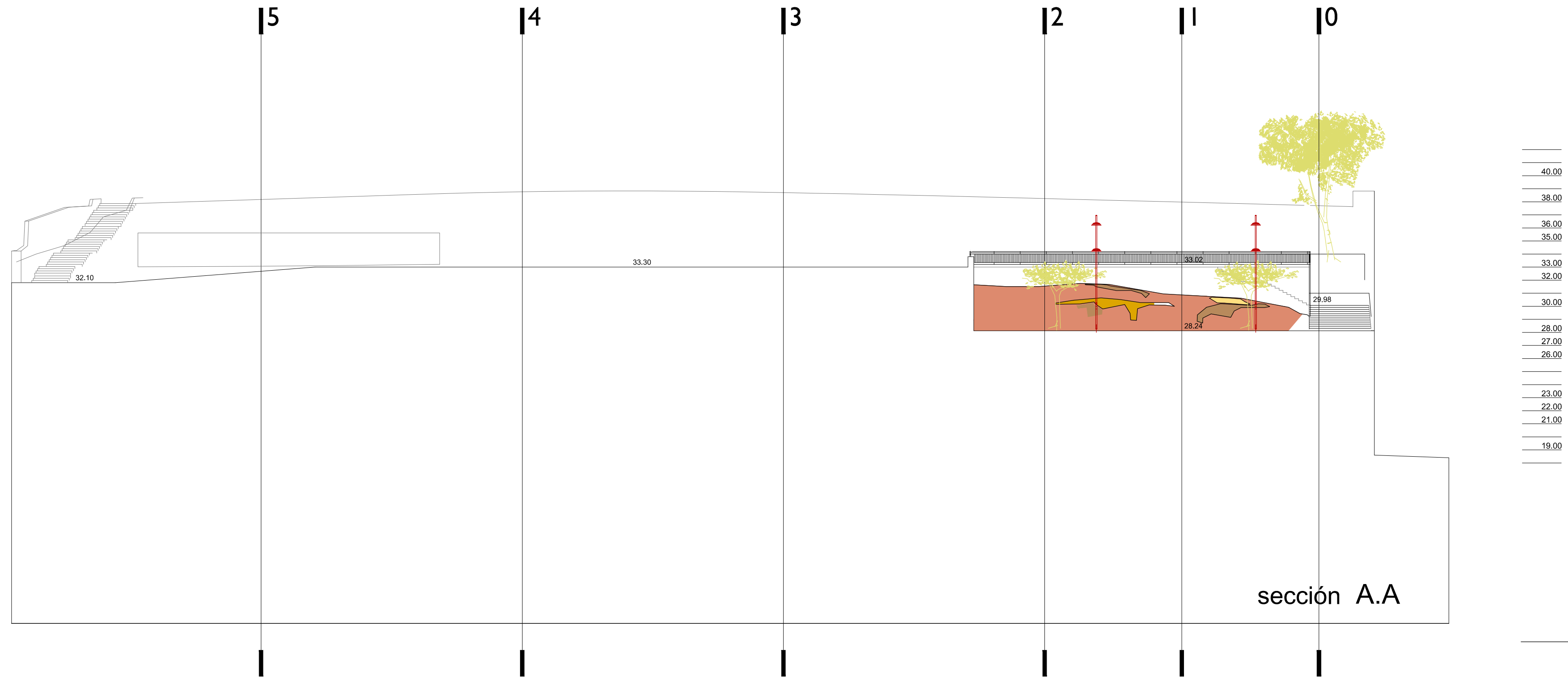
sección 4.4



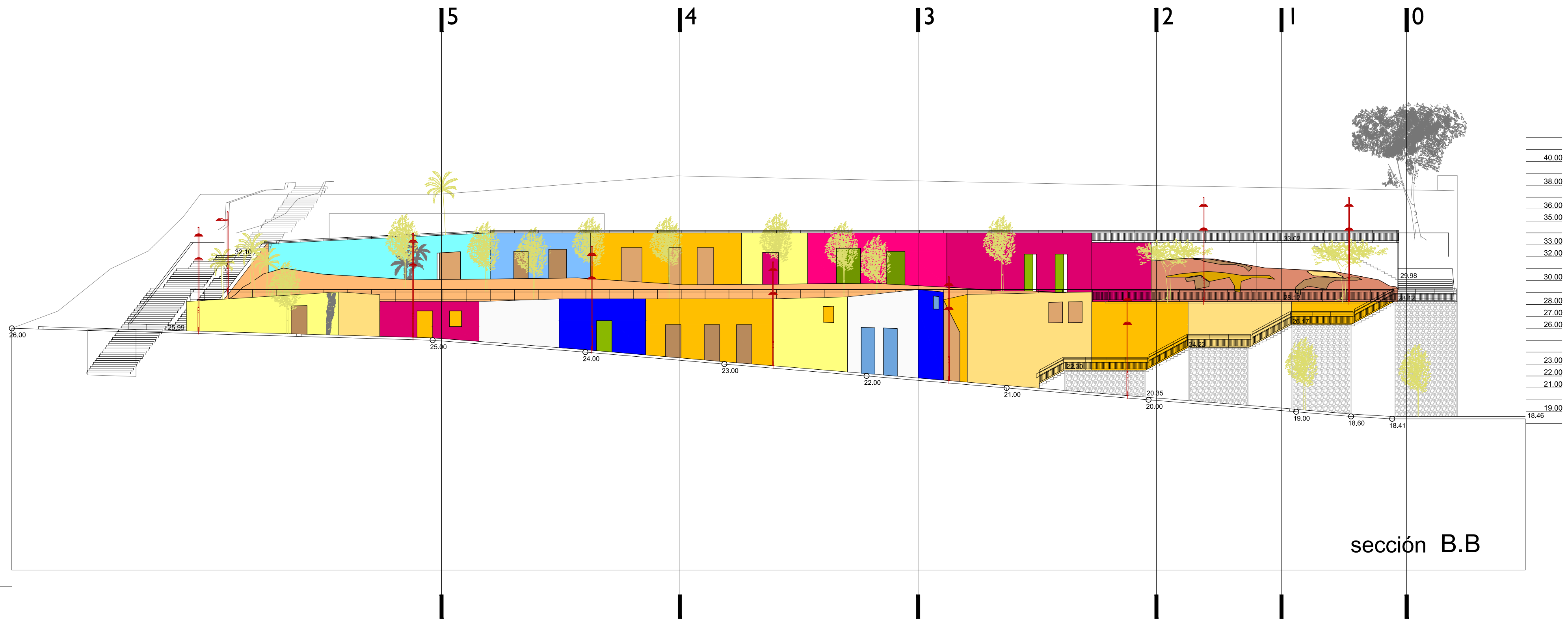
sección 5.5

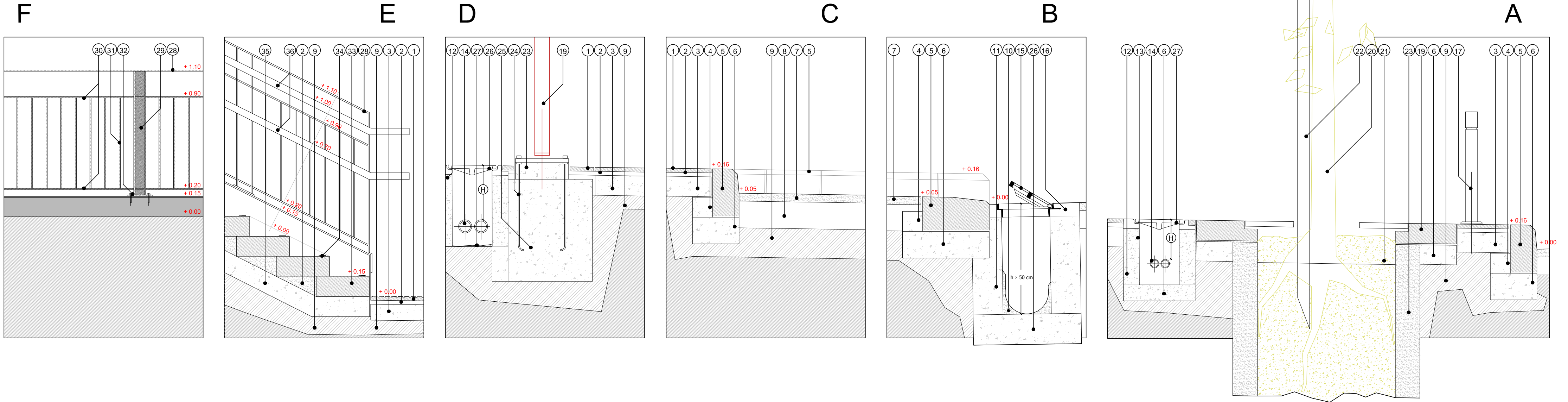


sección 6.6



sección A.A





- ① LOSETA HIDRÁULICA PREFABRICADA
- ② MORTERO DE AGARRE Y NIVELACIÓN
- ③ SOLERA DE HORMIGÓN
- ④ REFUERZO DE HORMIGÓN
- ⑤ BORDILLO PREFABRICADO DE HORMIGÓN
- ⑥ BASE DE HORMIGÓN
- ⑦ MEZCLA BITUMINOSA CALIENTE Tipo AC 16 surf D
- ⑧ BETÚN ASFÁLTICO B-60/70
- ⑨ TERRENO SELECCIONADO Y COMPACTADO

- ⑩ ENLUCIDO Y BRUÑIDO SUPERFICIE
- ⑪ HORMIGÓN EN MASA
- ⑫ BLOQUE DE HORMIGÓN PREFABRICADO
- ⑬ ENFOSCADO
- ⑭ CONDUCCIÓN INSTALACIONES
- ⑮ REJA NORMALIZADA DE FUNDICIÓN DE HORMIGÓN FRATASADO
- ⑯ BOLARDO
- ⑰ BÁCULO DE ALUMBRADO
- ⑱ ALCORQUE DE MARCO DE HORMIGÓN Y AROS METÁLICOS

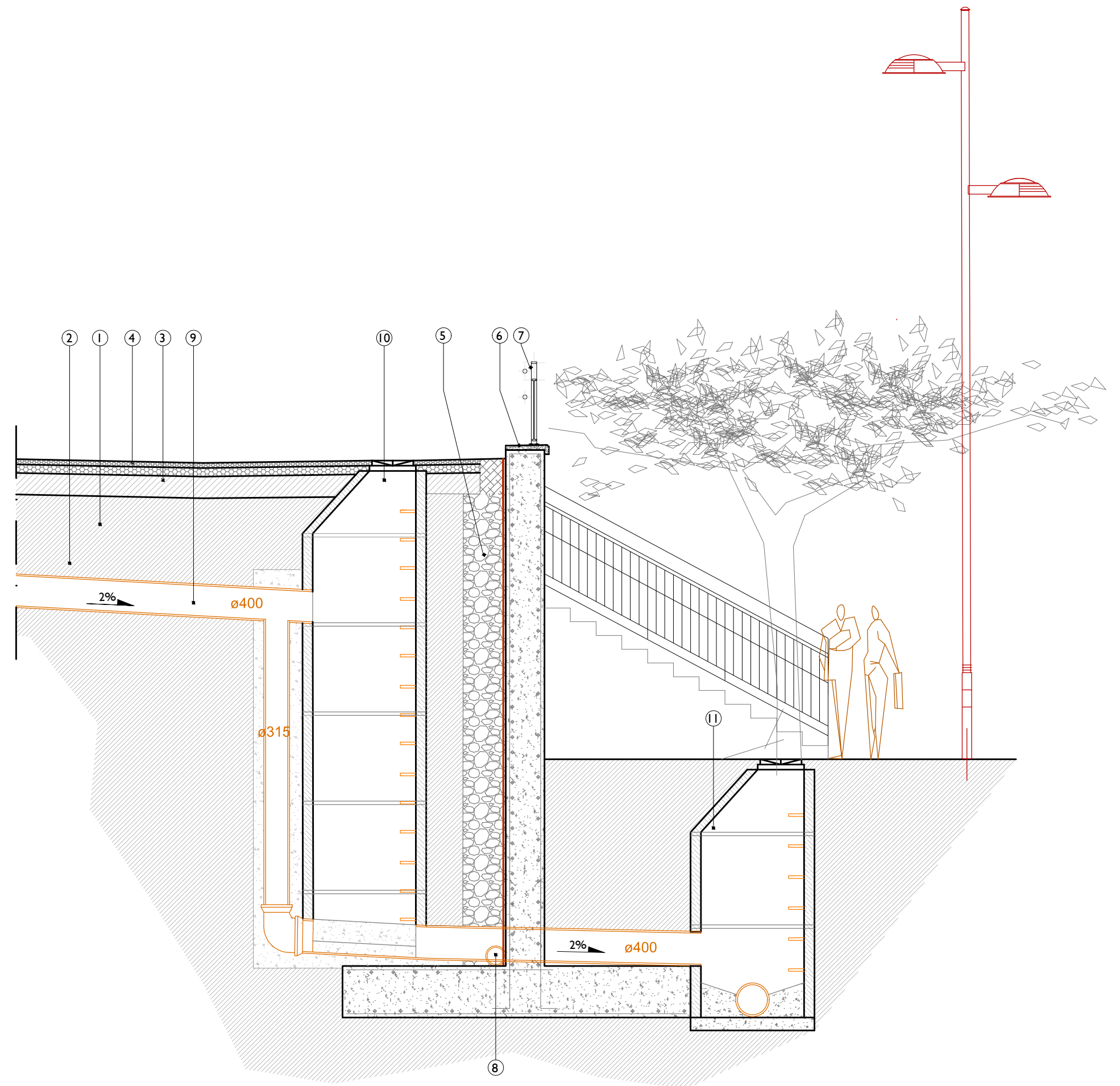
- ⑳ ESPECIE ARBOREA
- ㉑ APORTE TIERRA VEGETAL
- ㉒ TUTOR DE MADERA
- ㉓ CILINDRO PREFABRICADO DE HORMIGÓN Ø 800 mm PARTE VARIABLE
- ㉔ PLACA DE ANCLAJE
- ㉕ PERNO ROSCADO
- ㉖ CIMENTACIÓN DE HORMIGÓN
- ㉗ ARQUETA REGISTRABLE MARCO Y TAPA DE FUNDICIÓN NORMALIZADAS
- ㉘ BARANDILLA DE ACERO GALVANIZADO PINTADA EN OXIRON

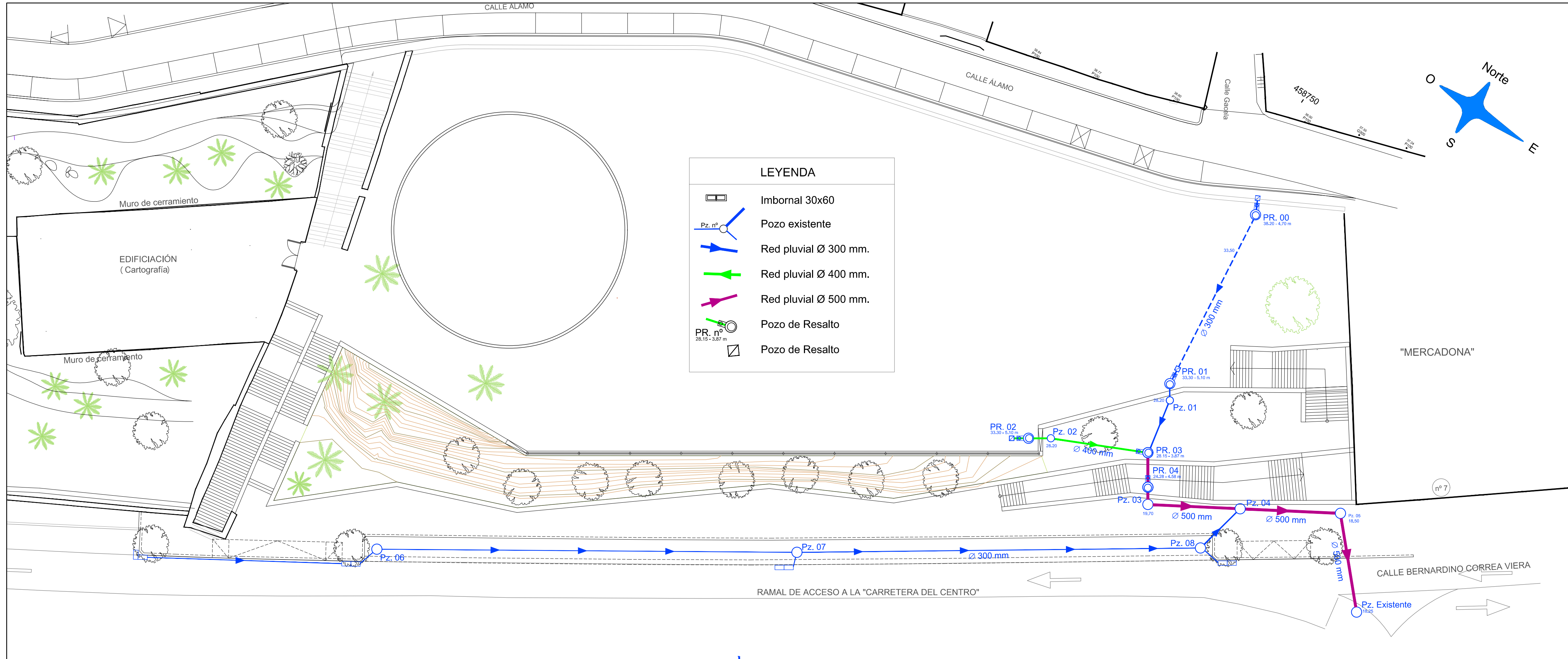
- ㉙ SOPORTE PERFIL IPE 80
- ㉚ PASAMANOS Y LARGEROS PERFIL RECTANGULAR 80.10
- ㉛ BARROTE VERTICAL PERFIL CUADRADO 20.20
- ㉜ BASE ATORNILLADA A MURO
- ㉝ PELDAÑO DE LOSA ESCALERA 70x40x15 cms.
- ㉞ BANDA SEÑALIZADORA
- ㉟ SOLERA INCLINADA
- ㊱ PASAMANOS DE ACERO PERFIL TUBULAR Ø 50 mm. PINTADA EN ACABADO LISO

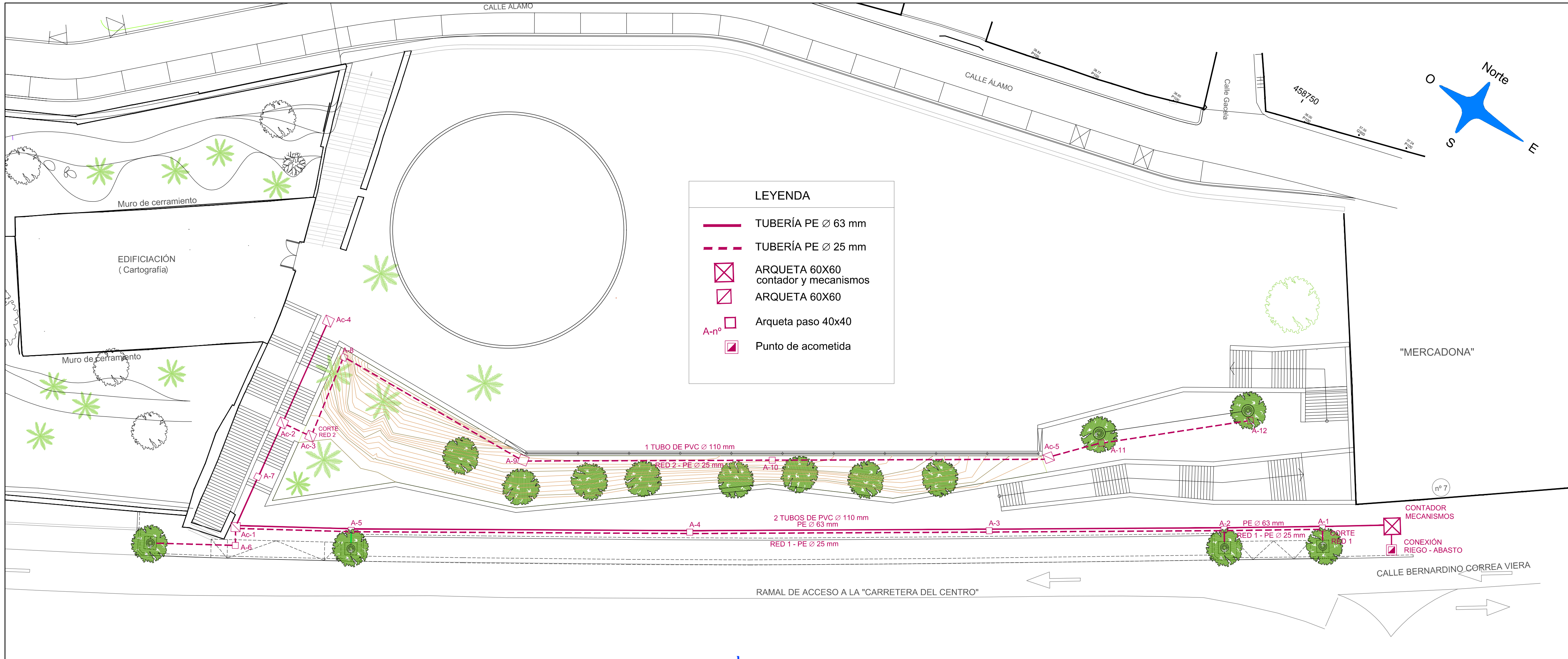
CLASES DE SERVICIOS	PROFUNDIDAD LIBRE MÍNIMA RESPECTO AL NIVEL DE LA RASANTE EN METROS	H
ELCTRICIDAD A.T.	1.00	
ELCTRICIDAD B.T.	0.90	
ALUMB. PÚBLICO Y TRÁFICO	0.40 en acera	
GAS	0.80	
AGUA	1.00	
TELEFÓNICA Y OTRAS	0.60 + PRISMA DE HORMIGÓN	

PROFUNDIDAD DE LA CANALIZACIÓN "H" DE ACUERDO CAP. III Art. 12 "UBICACIÓN PROFUNDIDAD Y DISTANCIAS MÍNIMAS" CANALIZACIÓN GENERAL EN CALZADA Art. 12.1 Art. 20.1 "Ordenanzas de Calas y Canalizaciones"

- ① TERRENO COMPACTADO
- ② RELLENO SELECCIONADO
- ③ ZAHORRA (e=25cm)
- ④ PAVIMENTO DE TERMINACIÓN
- ⑤ MATERIAL FILTRANTE 40/70
- ⑥ ALBARDILLA
- ⑦ BARANDILLA METÁLICA
- ⑧ P.V.C. Ø200 TUBO DREN
- ⑨ P.V.C. Ø400 SANEAMIENTO
- ⑩ POZO DE RESALTO
- ⑪ POZO DE REGISTRO

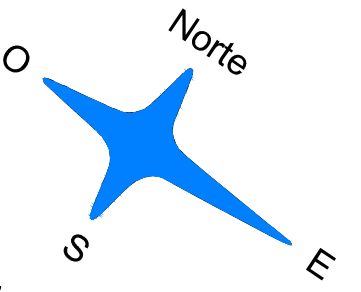


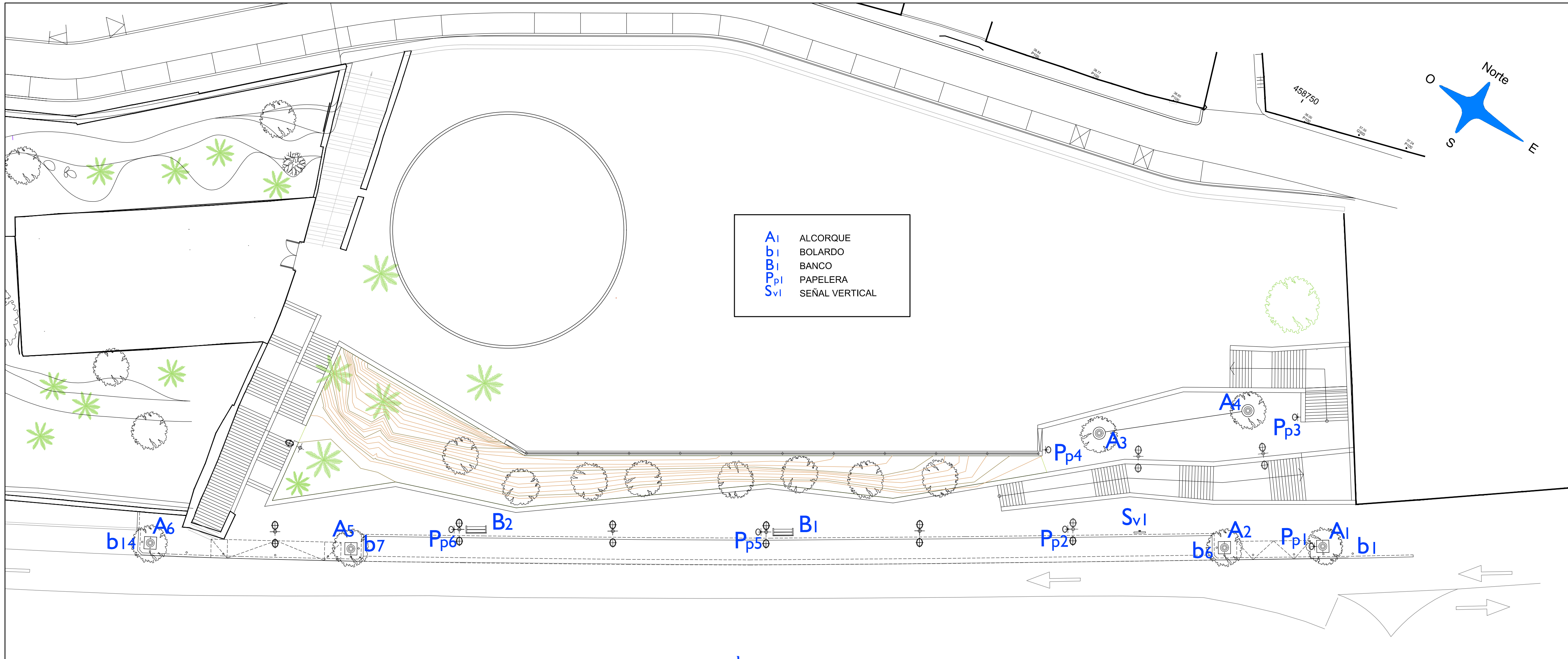




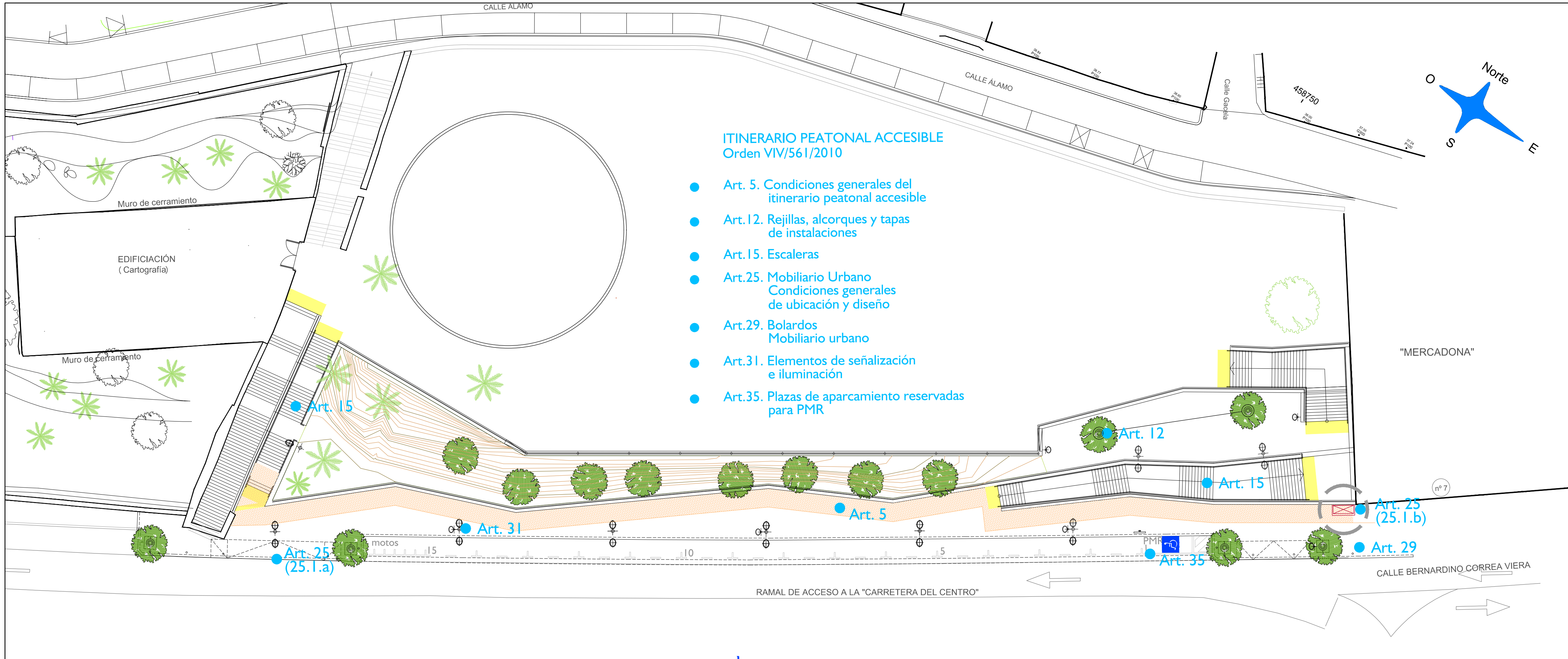
LEYENDA

	TUBERÍA PE Ø 63 mm
	TUBERÍA PE Ø 25 mm
	ARQUETA 60X60 contador y mecanismos
	ARQUETA 60X60
	Arqueta paso 40x40
	Punto de acometida





- A1 ALCORQUE
- b1 BOLARDO
- B1 BANCO
- Pp1 PAPELERA
- Svi SEÑAL VERTICAL



ITINERARIO PEATONAL ACCESIBLE
Orden VIV/561/2010

- Art. 5. Condiciones generales del itinerario peatonal accesible
- Art. 12. Rejillas, alcorques y tapas de instalaciones
- Art. 15. Escaleras
- Art. 25. Mobiliario Urbano
Condiciones generales de ubicación y diseño
- Art. 29. Bolardos
Mobiliario urbano
- Art. 31. Elementos de señalización e iluminación
- Art. 35. Plazas de aparcamiento reservadas para PMR

