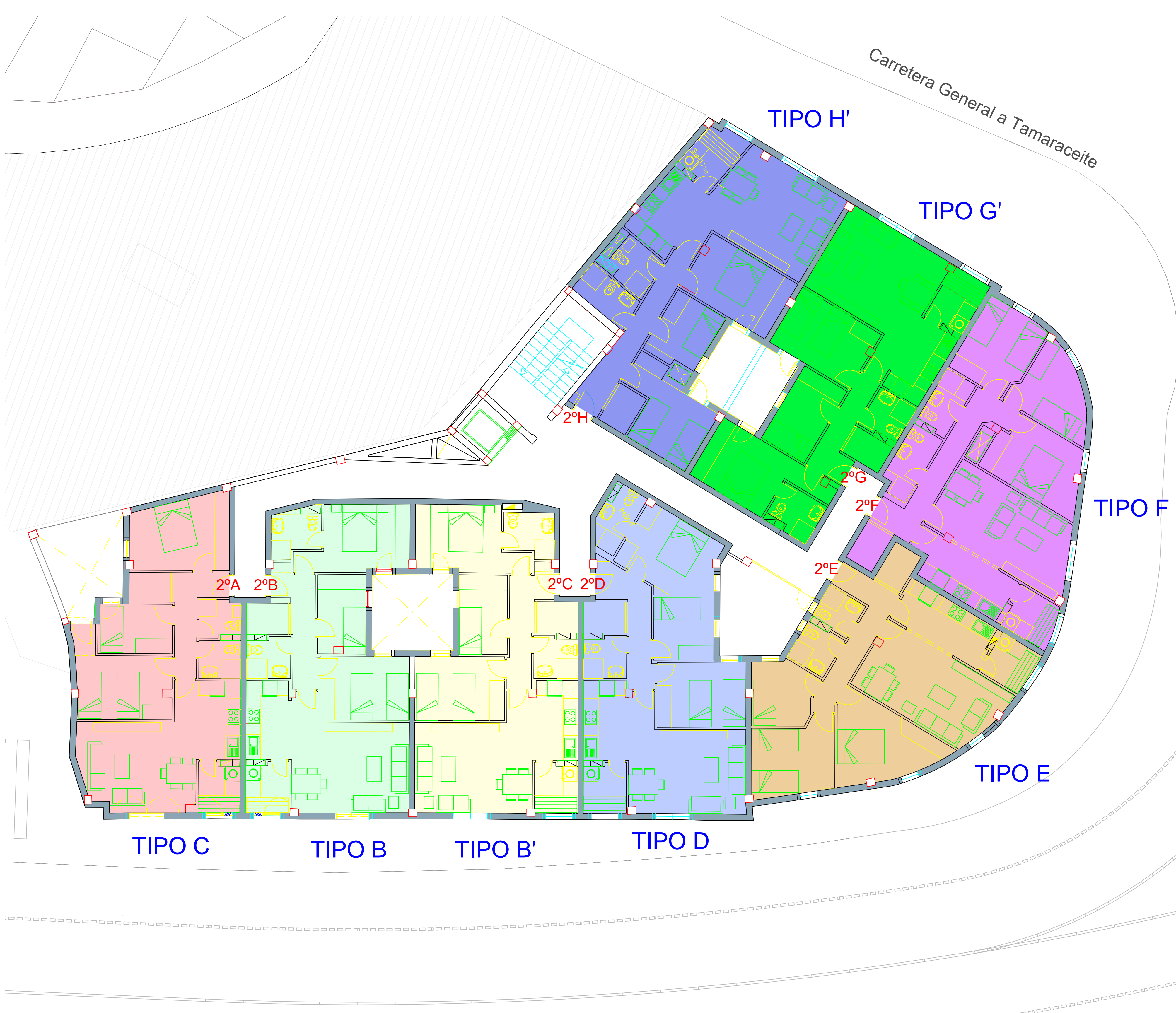


Carretera General a Tamaraceite



	TIPO C
	TIPO B
	TIPO B'
	TIPO D
	TIPO E
	TIPO F
	TIPO G'
	TIPO H'

TIPO C	S= 68,45 m2
TIPO B	S= 68,59 m2
TIPO B'	S= 68,72 m2
TIPO D	S= 68,34 m2
TIPO E	S= 70,47 m2
TIPO F	S= 73,96 m2
TIPO G'	S= 69,65 m2
TIPO H'	S= 72,65 m2

PLANTA 2º

23 VIV. TAMARACEITE